

子月年齢でセグメントし
アクティブなママにリーチする

MaMaReach DSP

～マンション向け 配信プラン～

0-9才の子育て世代は住宅未購入者の割合が高い

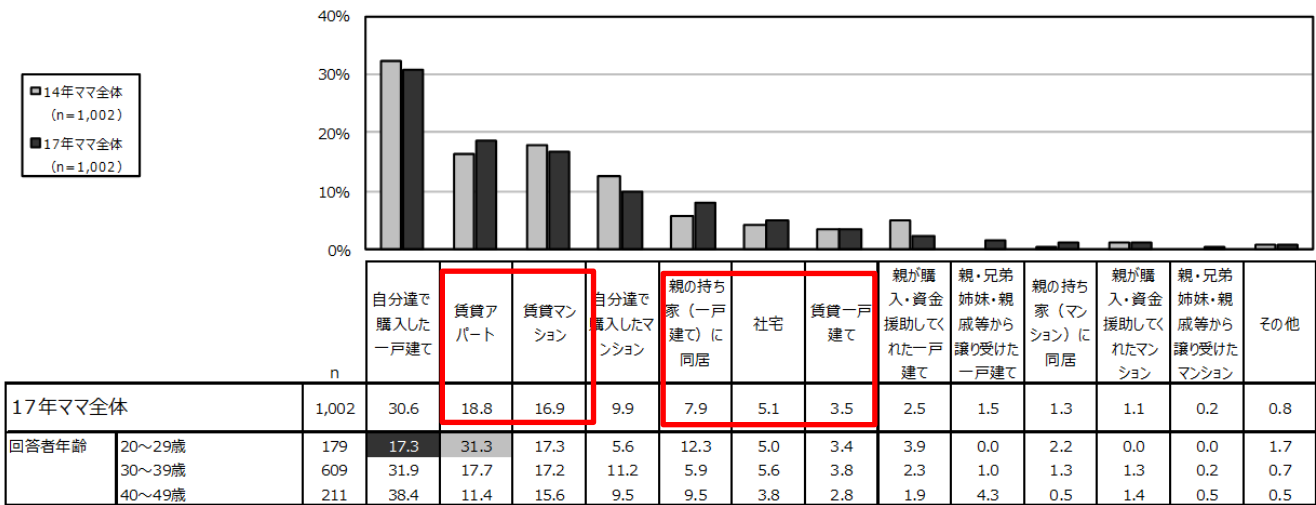
◇国内総世帯 全世代の持ち家比率は61.8%

区分	年	昭和					平成				
		43年	48年	53年	58年	63年	5年	10年	15年	20年	25年
総世帯数(A)	千世帯	25,320	29,651	32,835	35,197	37,812	41,159	44,360	47,255	49,973	52,453
普通世帯数(B)	千世帯	24,687	29,103	32,434	34,907	37,563	40,934	44,134	47,083	49,805	52,298
住宅総数(C)	千戸	25,591	31,059	35,451	38,607	42,007	45,879	50,246	53,891	57,586	60,629
1世帯当たりの戸数(C/A)	戸	1.01	1.05	1.08	1.10	1.11	1.11	1.13	1.14	1.15	1.16
人の居住する住宅(C-E)	千戸	24,198	28,731	32,189	34,705	37,413	40,773	43,922	46,863	49,598	52,102
持家比率	%	60.3	59.2	60.4	62.4	61.3	59.8	60.3	61.2	61.2	61.8

(資料)「住宅・土地統計調査」(総務省)

◇0~9才の子育て世帯で見ると、持ち家比率は45.8% 未購入者は52.2%

現在の居住形態 ⇒1年齢約100万人とすると市場規模は約52万人×10年=約520万人のママが住宅未購入



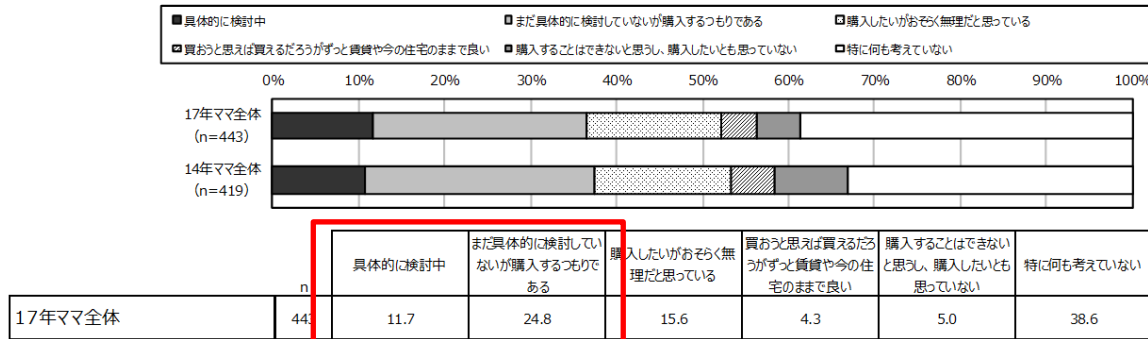
住宅未購入かつ、購入意向のあるママは全国で約189万人

◇住宅未購入のママのうち、購入意向者は36.5%

⇒住宅未購入ママ約520万人×購入意向率36.5% = 約189万人が想定ターゲット。

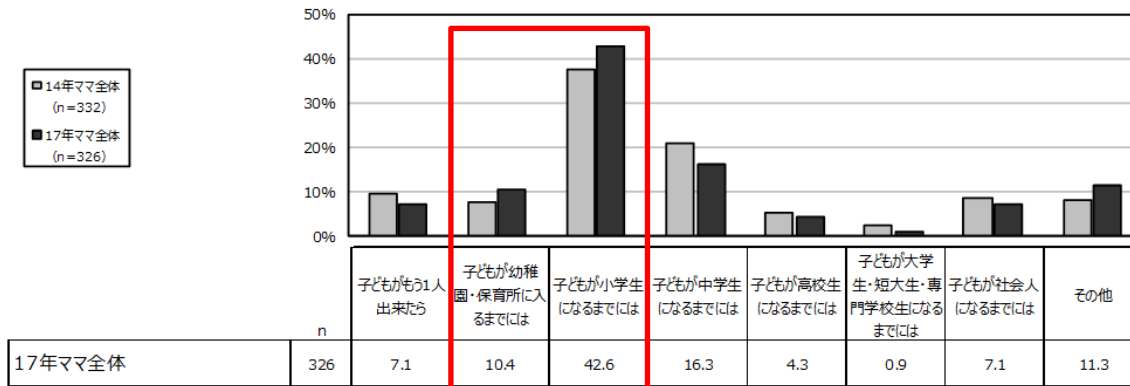
■ 将来的な住宅購入予定 [全体/単一回答]

「賃貸・社宅居住者」限定集計



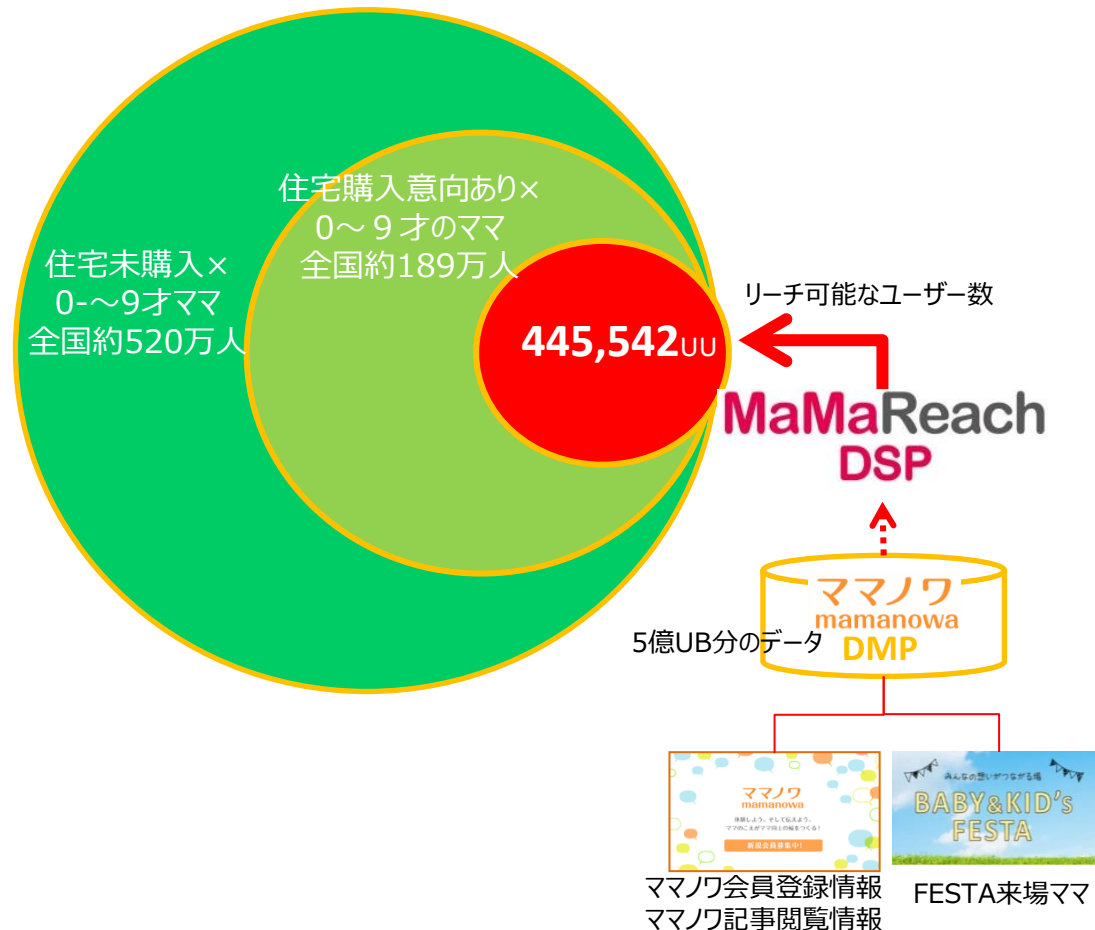
◇子供が小学生になる前のママへのアプローチが効果的

■ 可能であれば、将来的に住宅を購入したいと思うタイミング [住宅購入意向者/単一回答]



住宅未購入かつ、購入意向のあるママ約189万人中、

“0才～6才”のお子さんがいて “マンション”に興味関心のある
ママ**445,742UU**にリーチ！ ※2018年2月21日時点想定値



MaMaReach DSP 配信プラン

【セグメント条件】

「子年齢0～6才」×「マンション」に興味関心有

【配信プラン】

◇CPC課金メニュー

: CPC単価 ~250円 (G) にて運用いたします。
: click数 4,000click～
: 配信料金 1,000,000円 (G)～

◇動画配信メニュー：別途お見積もり。

※テストプランもごさいます。

※上記以外のセグメントについてはお問い合わせ下さい。

子月齢をセグメントできる、国内唯一の広告配信プラットフォームです。

当社ではDMPを導入し、ママノワ会員属性DBによる従来になかった精密なセグメントを実現いたしました。さらに、商品体験モニターとその口コミ、イベント参加来場者、記事閲覧等による、態度変容をおこしたユーザーデータを核に、類似のユーザーへ拡張配信ができるプラットフォームを整備いたしました。



- 未就学児に対し、“子月齢”レベルでのセグメントが可能
- “妊娠中”のママへのセグメントも可能
- 毎月開催の子育て支援イベントに来場したママをデータ連携
- “オフライン”での行動データをオンラインに連携拡張する従来になかったプラットフォーム。
- 国内最大のDMPとデータ連携（月間5億UB分のデータ）

入稿規定：利用可能フォーマット、サイズ

		PC	スマートフォン
ディスプレイ	GIF	○	○
	PNG	○	○
	JPG	○	○
	第三者配信	○	○
	インフィード	×	○

		PC	スマートフォン
ディスプレイ	300×250	○	○（高解像度600×500可）
	468×60	○	×
	728×90	○	×
	250×250	○	×
	160×600	○	×
	120×600	○	×
	200×200	○	×
	336×280	○	×
	300×600	○	×
	970×250	○	×
	320×50	×	○（高解像度640×100可）
	320×100	×	○（高解像度640×200可）
	320×180	×	○（高解像度不可）
	動画	×	×

	PC	スマートフォン
同時掲載本数	無制限	
入稿用ランディングURL	250文字まで（エンコード後）/必ず内容が確定したURLをご入稿ください。既リンク先未アップや実施中の内容更新は不可となります。	

入稿規定：GIF / JPG / PNGのレギュレーション

PC

事項										
size (左右×天地)	300×250	468×60	728×90	250×250	160×600	120×600	200×200	336×280	300×600	970×250
ファイルタイプ	GIF/JPG/PNG									
容量	150KB									
アニメーション	可※GIFアニメに関しては毎秒5フレーム以下									
ループ	可									
停止秒数	30秒以内									

※ gifアニメに関しては毎秒5 フレーム以下

スマートフォン

事項	通常バナー				高解像度バナー		
size (左右×天地)	320×50	300×250	320×100	320×180	640×100	600×500	640×200
ファイルタイプ	GIF/JPG/PNG						
容量	150KB						
アニメーション	可※GIFアニメに関しては毎秒5フレーム以下						
ループ	可						
停止秒数	30秒以内						

※高解像度バナーは以下の表示となります。

- ・640×100入稿⇒320×50表示
- ・600×500入稿⇒300×250表示
- ・640×200入稿⇒320×100表示

※320×180サイズは高解像度バナー不可となっております。

※ディスプレイ素材について

- ・すべての素材に企業名・ロゴ・サービスマーク等情報提供者がわかる情報を必ず明記ください。
- ・事実を確認できない可能性のある表現（No1・最大・最高・最強・究極・最速などの最大級、絶対的表現等）については文言の修正のお願いをさせていただく場合がございます。
- ・ギミック（テキストリンクやチェックボックス）など、ユーザーの意図にそぐわないクリックを誘発するような画像は使用を行わないようにお願いします。
- ・短い間隔で展開される点滅や、短時間で反復するアニメーションなど、視覚的刺激的の強い画像は使用を行わないようにお願いします。
- ・背景色が透過になっている画像は使用を行わないようにお願いします。
- ・枠線で囲むなど、サイトの背景色と同化することを防止する施策をお願い致します。（最小1px、広告クリエイティブ背景色と異なる色での枠線設置を推奨。）
- ・SSP GoogleADXを含むRTB出稿に際しては、Adwordsポリシーをご確認の上ご入稿のほど何卒宜しくお願い致します。□
AdWords 広告掲載のポリシー : <http://support.google.com/adwordspolicy/bin/static.py?hl=ja&page=guide.cs&guide=1316546&rd=1>
- ・ユーザー様が独自に利用される画像・イラストにおきましては、その著作権の取扱いについて、MarketOne®では一切責任を負いかねます。
- ・ユーザークレームが発生またはその危惧があると判断したクリエイティブは直ちに掲載停止する可能性があります。

※ クリエイティブ右上箇所にてiマークが表示されます。別途「【原稿規定】iマーク」をご参照くださいませ。

※上記内容は、予告なく変更となる場合がございますので、予めご了承ください。

「ママノワ」はイベントやモニター体験に率先して参加するアクティブママが集まる、
“ママの体験”を促進する参加型サイト



ママの体験にもとづいた共感値の高い情報を提供。

商品体験モニターや子育て支援イベント
BABY&KID'S FESTAに実際に参加した
アクティブなママが集まる。

“オフラインの行動データをオンラインへ連携”

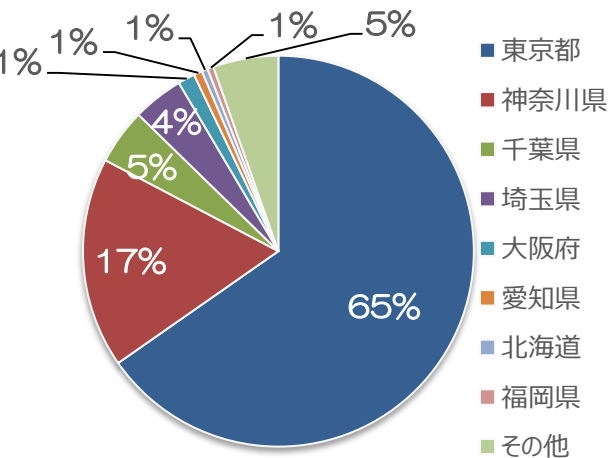
当社主催の毎月開催子育て支援イベント、
BABY&KID'S FESTAに来場した体験やお出かけに
アクティブなユーザーが集まっています。
1開催あたり、3~4,000名来場

サイト名……………ママノワ
URL……………<https://www.mama-no-wa.jp>
会員数……………1万5千人
月間ユニークユーザー数……………非公開
月間ページビュー数……………非公開
ターゲット……………プレママ~12歳の子どもがいるママ
オープン……………2017年4月



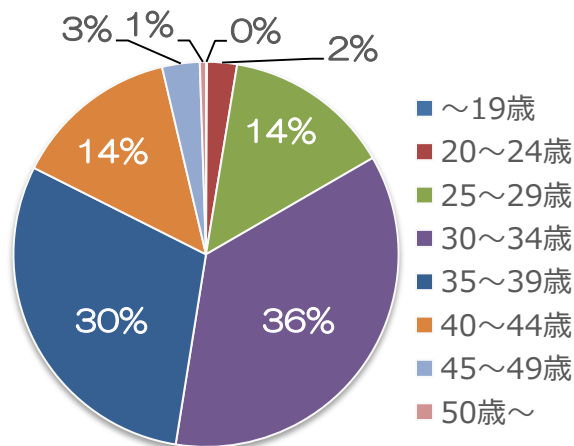
ママノワ会員属性 (イベント参加者を含む全体属性)

居住地エリア



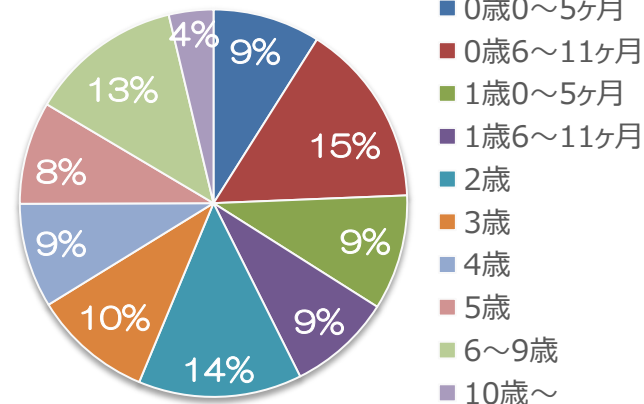
BABY&KID's FESTAの開催が1都3県に集中していることから、全体の90%以上が1都3県に在住の方で占めています。

ママ年齢



ママ年齢は25~39歳が80%となり、30代が全体の66%。(F1層、F2層が半数ずつ占めています。)

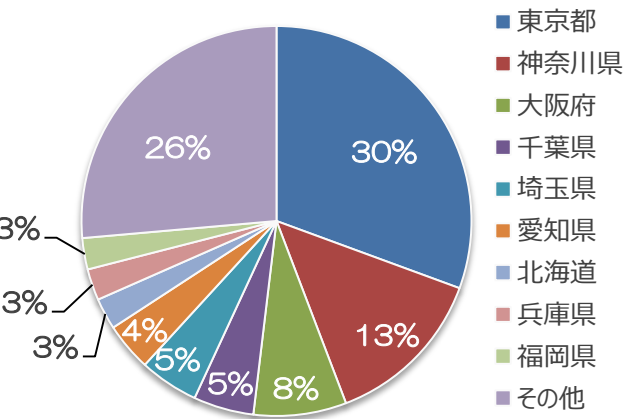
子年齢



0~3歳が全体の約65%を占めていますが、2~5歳は偏りがなく比較的均等に分散しています。

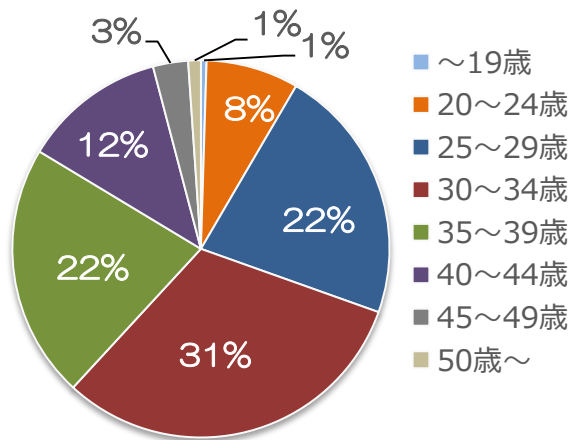
ママノワ会員属性 (商品モニター体験者のみ)

居住地エリア



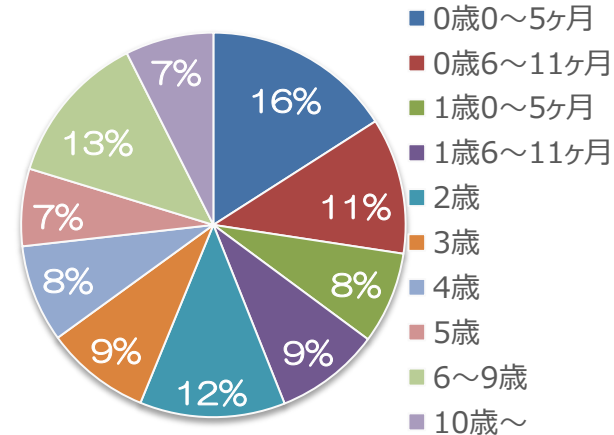
三大都市圏率は全体の約70%。
イベント未開催地の関西、北海道、九州に在住の方も参加しています。

ママ年齢



F1層が全体の約60%を占めています。
F2層よりもF1層のママが参加傾向にあります。

子年齢



ママノワ会員全体の属性データに比べ、
全体的に比較的偏りがなく均等に分散しています。

広告掲載基準及び免責事項①

掲載基準

●掲載不可業種

媒体の特性上、下記業種については広告の掲載をお見送りさせて頂いております。

なお、下記以外の業種の広告主様につきましても、弊社が不適切だと判断した際には掲載をお断りすることがございます。

【出会い系サービス、アダルト関連サービス、タバコ、貸金業（消費者金融・キャッシング・カードローン等）、投資関連（FX、先物取引等）】

●広告掲載可否基準

広告掲載可否の決定権は弊社が有しております。掲載を承認または拒否した広告について、弊社はその理由を説明する義務を負いません。

広告とは、ママノワ・ママリーチへの掲載に際して関連する全ての内容（対象商材・サービスや、文言・画像等の素材等）を指します。

●掲載できない広告

①法令に反し、または違反する恐れがあるもの

②公序良俗に違反するもの、詐欺的なもの、社会秩序を乱すようなもの

③医薬品、健康食品、化粧品などにおいては薬事法の定めを遵守していないもの

④暴力、賭博、麻薬、売春等の行為を肯定または美化するもの、又は犯罪行為を誘発する恐れのあるもの。

⑤宗教団体の勧誘又は、布教活動に関連するもの。

⑥ギャンブルに関するもの。

⑦その他、弊社が不適切だと判断したもの

●免責事項

①掲載された広告の責任については全て申込者または広告主が負うものとします。

②申込者または広告主が入稿する素材及びデータの著作権、商標権、意匠権等の知的財産権について問題が生じた際には、申込者または広告主が全て対応するものとし、弊社は一切の責任を負わないものとします。

③広告入稿・差し替え、リンク先ページのアップ期日について各広告の入稿期日に準じた期日での入稿をお願い致します。

入稿の期日をすぎた場合、入稿期日までに入稿作業完了していない場合、弊社が指定する日にて掲載開始日を後ろ倒しさせていただきます。

④停電や天変地異等当社の責めに帰すことができない事由により、広告が表示されない、またはリンク先へ接続できない場合、弊社は一切の責任を負わないものとします。

⑤申込者または広告主の責めに帰すべき事由により、広告が表示されない、またはリンク先へ接続できない場合、弊社は一切の責任を負わないものとします。

⑥広告掲載中に、リンク先ページに改変が加えられた場合、弊社は直ちに掲載を停止できるものとします。

ただし、申込者または広告主により、事前にリンク先ページの改変について報告があり、弊社がこれを認めた場合はこの限りではありません。

●広告の停止

本基準に反する事実が判明した場合、もしくは申込者または広告主の責に帰すべき事由により

当該広告の掲載または掲載の継続が困難であると当社が判断した場合、当社は直ちに当該広告の掲載を停止し、

申込内容に基づき当該広告掲載料金を請求します。これにより弊社が損害を被った場合、損害の程度に応じた賠償を請求します。

広告掲載基準及び免責事項②

掲載基準

<PC>

- 休日配信時に何らかの問題が発生した場合は、休日明けのご対応となりますので予めご了承下さい。
- 天変地異、停電、通信回線の事故や第三者によるハッキング/クラッキングなど、当社の責めに帰する事が出来ない事由により、広告が表示されない場合、または掲載された広告からリンク先への接続が出来ない場合には、当社は一切の責任を負わないものとします。ただし、故意または過失など、当社の責めに帰すべき事由に因る場合は、その限りではございません。
- 広告の表示に関して、利用者の使用機器、ソフトウェア、通信回線の動作保証は行いません。
- インプレッション数やクリック数などの数値は、他社の計測ツールとの差異が生じる可能性があります。これは各サービス毎のカウント基準に因るものであり、他社の計測ツールに関する保証は致しません。

<SP>

- 停電・通信回線の事故・天災等の不可抗力、通信事業者の不履行、インターネットインフラその他サーバー等のシステム上の不具合、緊急メンテナンスの発生など、当社の責に帰すべき事由以外の原因により広告掲載契約に基づく債務の全部または一部を履行できなかった場合、当社はその責を問われないものとし、当該履行については、当該原因の影響とみなされる範囲まで義務を免除されるものとします。但し当社の故意または重過失による場合はこの限りではありません。この場合に限り、当社が配信を行わなかった部分については、広告主の支払債務も生じないものとします。
 - 当社は、広告主がユーザーまたは第三者に対して損害を与えた場合、その一切の責任を負わないものとします。
 - 当社は、ユーザーが広告主を通じて得る情報などについて、その完全性・正確性・確実性・有用性など、いかなる保証も行わないものとします。
 - 当社は、ユーザーが使用するいかなる機器、ソフトウェアについても、その動作保証を一切行わないものとします。
 - 動画の表示や再生はユーザーの使用端末及び通信環境、使用ブラウザなどにより正常に動作しない場合がございます。
- iOS/Androidそれぞれの標準ブラウザ以外の一部ブラウザは当社のサポート対象外となっております。
- 営業日以外の配信時に何らかの問題が発生した場合、最短で翌営業日のご対応となりますので予めご了承下さい。
 - インプレッション数やクリック数などの数値は、他社の計測ツールと差異が生じる場合がございます。

これは各サービス毎のカウント基準などに因るものであり、他社の計測ツールの数値に基づいた保証は致しません。

シミュレーションに向けて頂きたい情報

ご発注時のお申込みフォーマット

- ・セグメント条件：子年齢（〇〇才～〇〇才）、妊娠中などのターゲティング条件
- ・配信デバイス：PC+SD もしくは SDのみ
- ・目標click数：
- ・ご予算：
- ・掲載期間：

（ご発注までの流れ）

- ① 配信セグメント条件のご提示（御社）
- ② シミュレーションをご提出（弊社）
- ③ ご発注、ご入稿（御社）

- ・広告主
- ・訴求内容
- ・リンク先
- ・媒体名
- ・メニュー名
- ・掲載期間
- ・申込金額
- ・CPC
- ・目標クリック数
- ・CVタグの有無
- ・デバイス
- ※デバイス毎に金額・目標が異なる際は、ご連絡ください。
- ・備考

お問い合わせ先

株式会社マインドシェア・ママ・マーケティング・カンパニー

〒108-0073 東京都港区三田3-2-8
TEL:03-6823-1400 FAX:03-5232-0586

<http://www.mama-marketing.co.jp>

お問い合わせ用メールアドレス：mamareach.ad@mindshare.co.jp